

Nr zlecenia: 18/12/12/2024/Santander Remarketing ECR

z dnia: 2024/12/12

Zleceniodawca:

Santander Remarketing ECR
LIPOWA 2
55-300 KOMORNIKI

Rzeczoznawca:

Adam Regulski/zatw. Pion Weryfikacyjny eRzeczoznaw



P o g l d o w y R a p o r t S t a n u T e c h n i c z n e g o

Zadanie: Ocena stanu technicznego i określenie wartości rynkowej pojazdu

DANE IDENTYFIKACYJNE POJAZDU

Dane: [O] XII-2024

Rodzaj pojazdu: Samochód osobowy	VIN: WDD2052141F824241
Marka: MERCEDES-BENZ	Nr rejestracyjny: GD416UH
Model pojazdu: C 220 d MR`18 E6 205	Nr Info-Ekspert: 022-10293
Wersja: Avantgarde	Rok produkcji: 2018

Wskazanie drogomierza	172876 km
Data pierwszej rejestracji	2019/09/18
Rodzaj nadwozia	kombi (uniwersalne) 5 drzwiowe
Dop. masa całkow.	2235 kg
Jednostka napędowa	z zapłonem samoczynnym
Pojemność / Moc silnika	1950 ccm / 143kW (194KM)
Doładowanie	Turbosp. z chłodn. powietrza
Liczba cylindrów / Układ cylindrów / Liczba zaworów	4 / rzędowy / 16
Rodzaj skrzyni biegów	automatyczna
Rodzaj napędu	tylny (4x2)
Kolor powłoki lakierowej, (rodzaj lakieru)	Czarny 2-warstwowy typu uni

WYPOSAŻENIE STANDARDOWE

L.p.	Nazwa elementu wyposażenia	L.p.	Nazwa elementu wyposażenia
1	ABS - system zapobiegający blokowaniu kół	21	Przełicznik Agility Select
2	Antena GPS	22	Przygotowanie do systemu Mercedes-Benz Link
3	Asystent ruszania pod górą (Hill Start Assist)	23	Radio Audio 20 GPS
4	Asystent wspomagania koncentracji Attention Assist	24	Schówek pod wietlany
5	Czujnik zmierzchu	25	Sygnalizacja niezapiętych pasów tylnych
6	Głośniki 8 szt.	26	Sygnalizacja zużycia okładzin hamulcowych
7	Informacja o ilości zapiętych tylnych pasów bezpieczeństwa	27	System elektronicznej kontroli toru jazdy ESP
8	Klimatyzacja automatyczna Thermatic 2	28	System hamulcowy Adaptive Brake z funkcją

	strefowa		Hold
9	Kolumna kierownicy regulowana w 2 płaszczyznach	29	System ochrony pieszych
10	Kurtyny powietrzne boczne	30	System osuszania tarcz hamulcowych
11	Lusterka zewn trzne asferyczne	31	Szyby atermiczne
12	Lusterka zewn trzne w kolorze nadwozia	32	Szyby barwione zielone
13	Łopatki przy kierownicy do zmiany biegów	33	wiatła hamowania adaptacyjne
14	Mocowanie fotelika dzieci cego ISOFIX na tylnych skrajnych siedzeniach	34	wiatła tylne LED
15	Moduł komunikacyjny (LTE)	35	Tempomat
16	Oparcie siedze tylnych dzielone i składane	36	Wycieraczki z czujnikiem deszczu
17	Opony letnie	37	Zağłówki foteli przednich regulowane
18	Pedały aktywne	38	Zağłówki siedze tylnych regulowane
19	Poduszka powietrzna kolanowa kierowcy	39	Zamek centralny zdalnie sterowany
20	Poduszki powietrzne boczne przednie		

L.p. Nazwa pakietu / elementu pakietu wyposażenia standardowego

- 1 Fotele przednie z regulacją elektryczną wysoko ci
 - Fotel kierowcy z regulacją wysoko ci elektryczną
 - Fotel pasażera z regulacją wysoko ci elektryczną
- 2 Kierownica wielofunkcyjna sportowa pokryta skórą
 - Kierownica wielofunkcyjna
 - Kierownica sportowa
 - Kierownica 3-ramienna
 - Kierownica pokryta skórą
- 3 Kontrola emisji spalin Blue TEC ze zbiornikiem AdBlue
 - Kontrola emisji spalin Blue TEC
 - Zbiornik AdBlue
- 4 Lusterka zewnętrzne trznie podgrzewane i regulowane elektrycznie
 - Lusterka zewnętrzne trznie regulowane elektrycznie
 - Lusterka zewnętrzne trznie podgrzewane elektrycznie
- 5 Pakiet Avantgarde Line (PYE)
 - Wykończenie wnętrza elementami ze stopów aluminium
 - Relingi dachowe aluminiowe
 - Pakiet oświetlenia wnętrza
 - Podsufitka w kolorze szarym
 - Tarcze kół aluminiowe 17" 5 podwójnych ramion (80R)
 - Reflektory LED statyczne
 - Zawieszenie AGILITY CONTROL z selektywną amortyzacją, obniżone
 - Tapicerka sztuczna skóra ARTICO/Norwich czarna
- 6 Poduszki powietrzne kierowcy i pasażera
 - Poduszka powietrzna kierowcy
 - Poduszka powietrzna pasażera
- 7 Szyba tylna ogrzewana z wył cznikiem czasowym
 - Szyba tylna ogrzewana
 - Wył cznik czasowy ogrzewania szyby tylnej
- 8 Szyby przednie i tylne regulowane elektrycznie
 - Szyby przednie regulowane elektrycznie
 - Szyby tylne regulowane elektrycznie

WYPOSAŻENIE DODATKOWE

L.p. Nazwa elementu wyposażenia

- 1 Fotele przednie podgrzewane
 - Fotel kierowcy podgrzewany
 - Fotel pasażera podgrzewany
- 2 Kamera cofania
- 3 Lakier czarny
- 4 System nawigacji satelitarnej SD (dopłata)

OPIS ZAMONTOWANEGO W POJE DZIE OGUMIENIA

Koło	Marka, typ	Bieżnik [mm]
Przednie lewe:	*YOKOHAMA 225/50 R17 94H	BLUEARTH WINTER 7,8
Przednie prawe:	*YOKOHAMA 225/50 R17 94H	BLUEARTH WINTER 7,5

Tylne lewe:	*YOKOHAMA 225/50 R17 94H	BLUEARTH WINTER	8,0
Tylne prawe:	*YOKOHAMA 225/50 R17 94H	BLUEARTH WINTER	7,8

KOREKTY WARTO CI POJAZDU

KOREKTA ZA PIERWSZ REJESTRACJ	(+)
KOREKTA ZA WYPOSA ENIE	(+)
KOREKTA ZA PRZEBIEG	(-)
KOREKTY RÓ NE:	
Stan utrzymania i dbała o pojazd	(-)
Weryfikacja serwisowa	(-)
Wa no bada tech.: 18.09.2024	(-)
KOREKTY RÓ NE RAZEM	(-)
KOREKTA ZA OGUMIENIE	(+)

UWAGI RZECZOZNAWCY DOTYCZ CE WYCENY

Dokonano sprawdzenia historii pojazdu w bazie CEPiK.

Badanie techniczne: brak informacji o wa nym badaniu technicznym

Dnia 16.07.2024 - Zgłoszenie kradzie y pojazdu!

Dnia 21.11.2024 - Odnalezienie pojazdu lub zako czenie poszukiwa

Nie weryfikowano gwarancji, statusu pakietów serwisowych i kompletno ci w zakresie osprz tu dodatkowego, z którym przedmiot był zamówiony.

Nie udost pniono specyfikacji wyposa enia fabrycznego wycenianego pojazdu.

Maj c na uwadze powy sze wyposa enie zostało ustalone na podstawie ogl dzin z natury. Aby ustali specyfikacje fabryczna wyposa enia nale y zwróci si do dealera. Nie mo na wykluczy , e mog wyst powa ró nice w wyposa eniu.

Ogl dziny wykonywał: Sebastian Konopik

Wycena wykonana: Adam Regulski

OPIS STANU TECHNICZNEGO ZESPOŁÓW POJAZDU



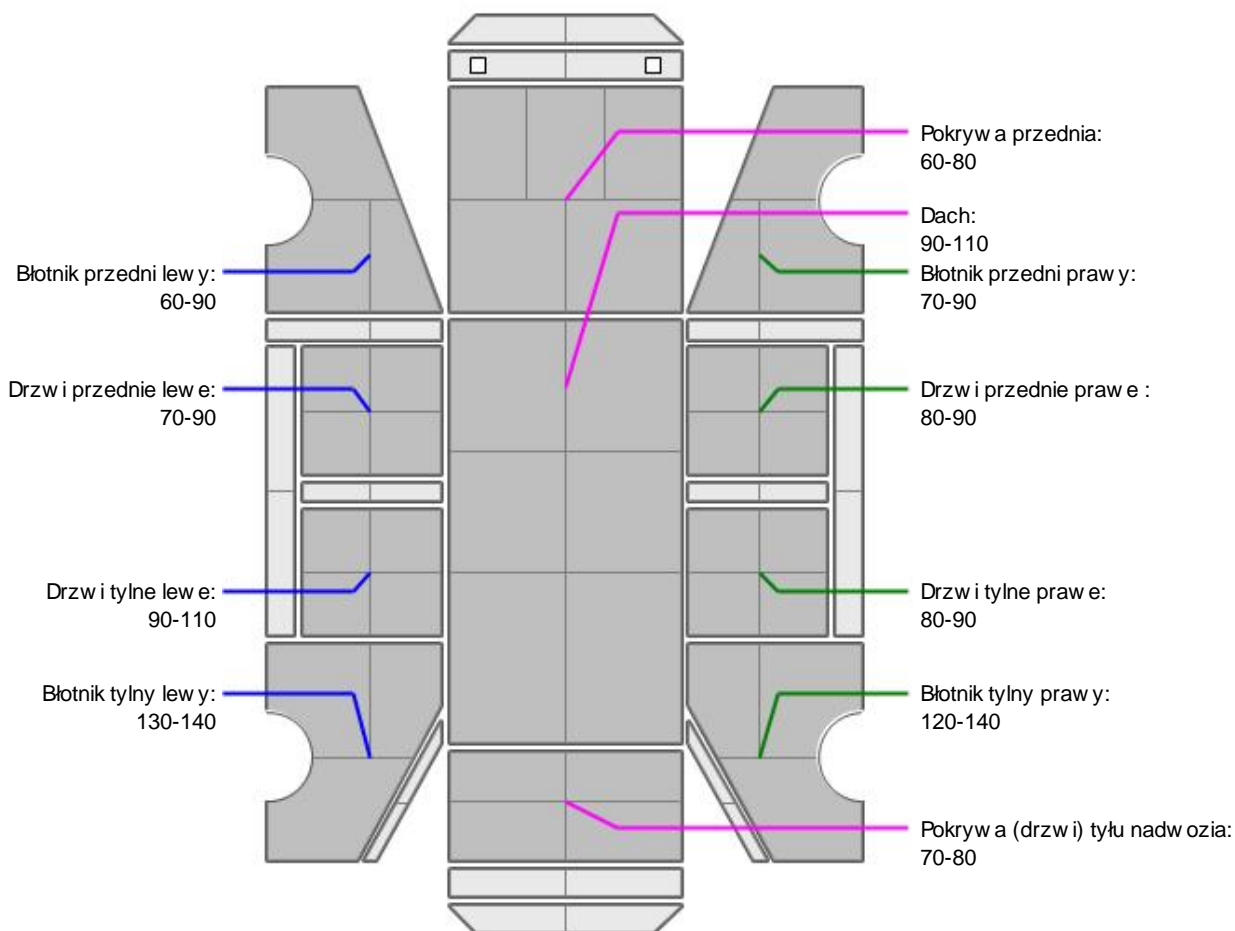
NADWOZIE - Szkielet i poszycia zewn trzne

L.p.	Nazwa elementu	L / P	Rodzaj uszkodzenia	Opis	Fot. nr
1	Błotnik przedni	L	Zarysowania i odpryski powłoki lakierowej		
2	Błotnik przedni	P	Zarysowania powłoki lakierowej		
3	Pokrywa przednia		Zarysowania i odpryski powłoki lakierowej		
4	Drzwi boczne przednie	P	Odpryski powłoki lakierowej		
5	Drzwi boczne tylne	L	Zarysowania powłoki lakierowej		
6	Drzwi boczne tylne	P	Zarysowania powłoki lakierowej		
7	Błotnik tylny	L	Zarysowania i odpryski powłoki lakierowej		
8	Drzwi tyłu nadwozia		Zarysowania powłoki lakierowej		

Na pozostałych elementach oblachowania bryły nadwozia stwierdzono równie typowe dla jego okresu eksploatacji uszkodzenia powłoki lakierowej (zarysowania, odpryski, itp.). Szczegółowy stan pojazdu zobrazowany w dokumentacji zdj ciowej.



NADWOZIE – Opis powłoki lakierowej



L.p.	Nazwa elementu	L / P	Grubość powłoki [µm]	Opis
1	Pokrywa przednia		60-80	
2	Dach		90-110	
3	Błotnik przedni	L	60-90	
4	Drzwi przednie	L	70-90	
5	Drzwi tylne	L	90-110	
6	Błotnik tylny	L	130-140	
7	Błotnik przedni	P	70-90	
8	Drzwi przednie	P	80-90	
9	Drzwi tylne	P	80-90	
10	Błotnik tylny	P	120-140	
11	Pokrywa (drzwi) tyłu nadwozia		70-80	

Podane przedziały grubości powłoki lakierowej, dotyczą punktów pomiarowych. Nie mogą być traktowane jako gwarancja, że grubość powłoki lakierowej w innych punktach nie wykracza poza te przedziały. Pomiar powłoki lakierowej został wykonany urządzeniem bezdźwiękowym w posiadaniu rzeczoznawcy. Pomiar wykonany innymi przyrządami może się różnić.



NADWOZIE – Wyposażenie zewnętrzne

L.p.	Nazwa elementu	L / P	Rodzaj uszkodzenia	Opis	Fot. nr
1	Zderzak przedni		Zarysowania i odpryski powłoki lakierowej		

2	Zderzak tylny		Zarysowania i odpryski powłoki lakierowej, odstaje		
3	Szyba przednia		Odpryski, zarysowania, pknice		



NADWOZIE – Wyposażenie wewnętrzne

L.p.	Nazwa elementu	L / P	Rodzaj uszkodzenia	Opis	Fot. nr
1	Fotel przedni kpl.	L	Zabrudzony, przetarcia		
2	Fotel przedni kpl.	P	Poplamiony		
3	Kanapa tylna		Poplamiona		

Wntrze pojazdu nosi typowe dla jego okresu eksploatacji zabrudzenia oraz zuycie wszystkich elementów.



SILNIK z osprzętem, układem paliwowym i wydechowym

Komunikaty na zestawie wskaźników: óła kontrolka check engine.
Podwyższona gło i nierówna praca silnika po uruchomieniu.
Konieczna weryfikacja serwisowa.



PODWOZIE – ZAWIESZENIE I KOŁA

L.p.	Nazwa elementu	L / P	Rodzaj uszkodzenia	Opis	Fot. nr
1	Tarcza koła przedniego ze stopu lekkiego	L	Zadrapania krawdzi bocznej		
2	Tarcza koła przedniego ze stopu lekkiego	P	Zadrapania krawdzi bocznej, brak dekla		
3	Tarcza koła tylnego ze stopu lekkiego	L	Zadrapania krawdzi bocznej		



UKŁAD HAMULCOWY

L.p.	Nazwa elementu	L / P	Rodzaj uszkodzenia	Opis	Fot. nr
1	Ben hamulcowy przedni	P	Korozja		
2	Zacisk hamulcowy przedni	P	Korozja		
3	Tarcza hamulcowa tylna	L	Korozja		
4	Tarcza hamulcowa tylna	P	Korozja		

JAZDA KONTROLNA

- | | | |
|---|-----------------------------------|---|
| 1 | Gło pracy silnika | PODWY SZONA GŁO NO I NIERÓWNA PRACA PO URUCHOMIENIU |
| 2 | Praca układu kierowniczego | BEZ UWAG |
| 3 | Gło (stuki) zawieszenia | BEZ UWAG |
| 4 | Zmiana biegów, działanie sprz gła | BEZ UWAG |
| 5 | Skuteczno hamulca zasadniczego | BEZ UWAG |
| 6 | Skuteczno hamulca pomocniczego | BEZ UWAG |

Próba ruchowa przeprowadzona na niewielkim dystansie, na zimnym silniku, w warunkach parkingowych, z prdkości do 15 km/h.

DOKUMENTY I KOMPLETACJA POJAZDU

- | | | |
|---|----------------------|---------------|
| 1 | Kluczyki (ilo sztuk) | okazano 2szt. |
| 2 | Dowód rejestracyjny | TAK |
| 3 | Gańca | TAK |

4 Apteczka

TAK

POZOSTAŁE INFORMACJE**1 Pochodzenie pojazdu**

Krajowy

2 Badanie poprawno ci numerów identyfikacyjnych

Numer VIN wybity na karoserii oraz numer VIN tabliczki znamionowej zgodny z DR.

3 Weryfikacja odczytanego stanu drogomierza

Odczytany z licznika.

Zastrzeżenia ograniczające opinię.

ü Zawarte w niniejszej Ocenie/Raporcie informacje (w tym dotyczące wyposażenia) służy jedynie ogólnym celom informacyjnym. Ocena/Raport nie może być zatem traktowana jako oferta w rozumieniu przepisów Kodeksu Cywilnego oraz opisu towaru ani zapewnienia w rozumieniu art. 4 Ustawy z dnia 27 lipca 2002 roku o szczególnych warunkach sprzedaży konsumenckiej.

ü Ocena/Raport została sporządzona w celu ustalenia istnienia albo nieistnienia uszkodzeń nieakceptowalnych podczas korzystania z samochodu lub innych okoliczności uzgodnionych w zleceniu. Ocena/Raport nie obejmuje typowych uszkodzeń wynikających z eksploatacji samochodu oraz jego standardowego użytkowania.

ü Jeżeli chcesz traktować ten dokument jako źródło wiedzy o samochodzie przy jego zakupie, czynisz to na własną odpowiedzialność. Rzeczoznawca Sp. j. nie ponosi odpowiedzialności za takie użycie tej Oceny/Raporu.

ü Niniejsza wycena służy wyłącznie do oszacowania wartości rynkowej przedmiotu wyceny i nie może być wykorzystywana do żadnego innego celu, niż wymieniony powyżej. W szczególności wycena nie może stanowić podstawy do oceny cech i stanu wycenianego obiektu przy jego zakupie.

ü Rzeczoznawca nie bierze na siebie odpowiedzialności za wady ukryte (prawne i fizyczne) oraz ewentualne skutki wynikające z dalszego użytkowania przedmiotu wyceny, a także z skutki wykorzystania samej wyceny.

ü Powyższa wycena nie jest ekspertyzą stanu technicznego przedmiotu wyceny i za taką nie może być uznawana, w szczególności nie może być traktowana jako gwarancja sprzedaży przedmiotu wyceny za oszacowaną wartość.

ü Wycenę przeprowadzono w oparciu o dostarczoną dokumentację oraz badanie organoleptyczne wycenianego obiektu. Nie prowadzono badań diagnostycznych oraz weryfikacji warsztatowej przedmiotu wyceny.

ü Nie stwierdzono dodatkowych niesprawności i/lub uszkodzeń i/lub braków w zakresie możliwym do ustalenia w warunkach oględzin tj. bez dostępu do spodu pojazdu, specjalistycznego sprzętu diagnostycznego, jazdy próbnej wykonanej w warunkach drogowych z obciążeniem.

ü Rzeczoznawca podczas oględzin poza warszatem nie jest w stanie stwierdzić wypadkowej przeszłości pojazdu. W przypadku podwyższonych wartości pomiarów powłoki lakierowej, konieczna jest ekspertyza w warunkach warsztatowych.

ü Rok produkcji pojazdu - nie weryfikowano. Przyjeto w oparciu o dane przekazane przez Zleceniodawcę.

ü Niniejsza wycena nie może być publikowana w całości w jakimkolwiek dokumencie bez zgody wykonawców i bez uzgodnienia z nimi formy i treści takiej publikacji. Zakaz publikacji nie dotyczy posługiwania się wyceną w umowach cywilno-prawnych zawieranych przez zleceniodawcę i dotyczących przedmiotu.

ü Przed odbiorem pojazdu, kupujący zobowiązany jest do konfrontacji rzeczywistego stanu z informacjami zawartymi w wycenie. Odbiór przedmiotu jest równoznaczny ze zrzeczeniem się wszelkich roszczeń, co do stanu technicznego.

ü Nie badano poprawności i/lub budowy numerów identyfikacyjnych/seryjnych obiektu oraz nie weryfikowano prawdziwości danych obiektu.

ü Niniejsza wycena nie może być traktowana jako gwarancja sprzedaży przedmiotu wyceny za oszacowaną wartość.

ü W przypadku ujawnienia dodatkowych informacji dotyczących przedmiotowego pojazdu, niedostępnych w czasie wykonywania niniejszej opinii, zaprezentowane stanowisko może ulec zmianie.

ü W opinii założono, że nie wykryto żadnych faktów, które mogłyby istotnie wpływać na wartość wycenionego pojazdu, jeżeli w opisie pojazdu nie widnieje inaczej.

ü Rzeczoznawca nie ponosi odpowiedzialności za ewentualne błędy wynikające z przedstawionych informacji otrzymanych od użytkownika/sprzedawcy/zamawiacza wyceny, jeżeli brak podstaw do kwestionowania ich zgodnie ze stanem rzeczywistym lub te ustalenie stanu rzeczywistego przez rzeczoznawcę było niemożliwe lub znacznie utrudnione.

ü Wyposażenie standardowe wg. Info - Ekspert/Eurotax. Rzeczoznawca nie ponosi odpowiedzialności za ewentualne błędy programu. Opis stanu technicznego pojazdu jest ważny na dzień oględzin. Rzeczoznawca nie bierze odpowiedzialności za zmiany stanu pojazdu wynikające z dalszej eksploatacji lub postoju (np. uszkodzenie akumulatora, powiększenie lub powstanie ognisk korozji, uszkodzenie układu hamulcowego, itp.).

ü Jeżeli elementy jednostki napędowej, układu przeniesienia napędu itp., są rozmontowane, rzeczoznawca nie weryfikuje kompletności poszczególnych układów. Możliwość wystąpienia braków w kompletacji (np. ze względu na wykorzystanie unieruchomionego pojazdu jako „dawcy części”).

ü Nie weryfikowano odczytanego stanu drogomierza z zapisami w urzędzeniach elektronicznych pojazdu.

Dokument wystawiony elektronicznie, ważny bez podpisu

DOKUMENTACJA FOTOGRAFICZNA



Fot. nr 1



Fot. nr 2



Fot. nr 3



Fot. nr 4



Fot. nr 5



Fot. nr 6



Fot. nr 7



Fot. nr 8



Fot. nr 9



Fot. nr 10



Fot. nr 11



Fot. nr 12



Fot. nr 13



Fot. nr 14



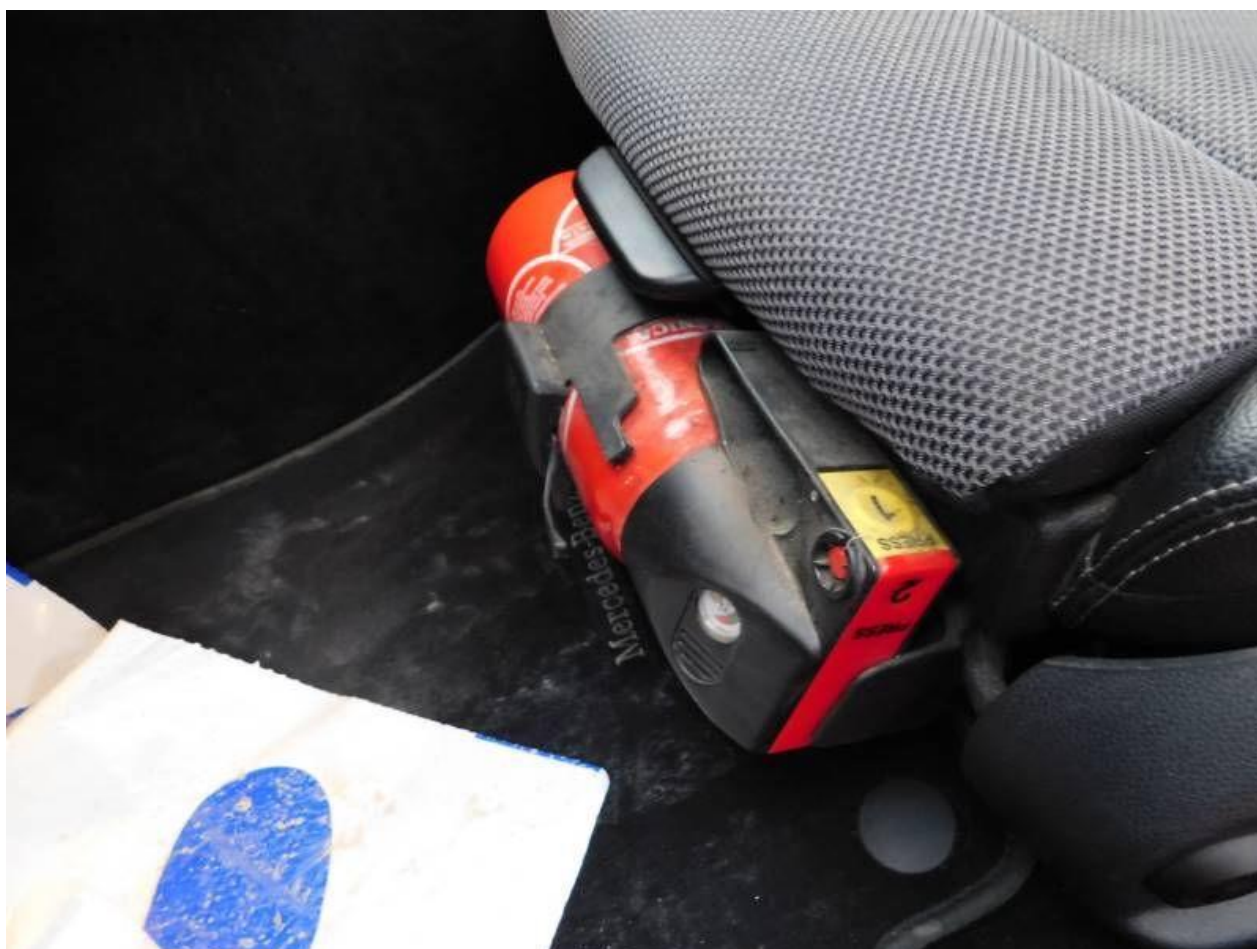
Fot. nr 15



Fot. nr 16



Fot. nr 17



Fot. nr 18



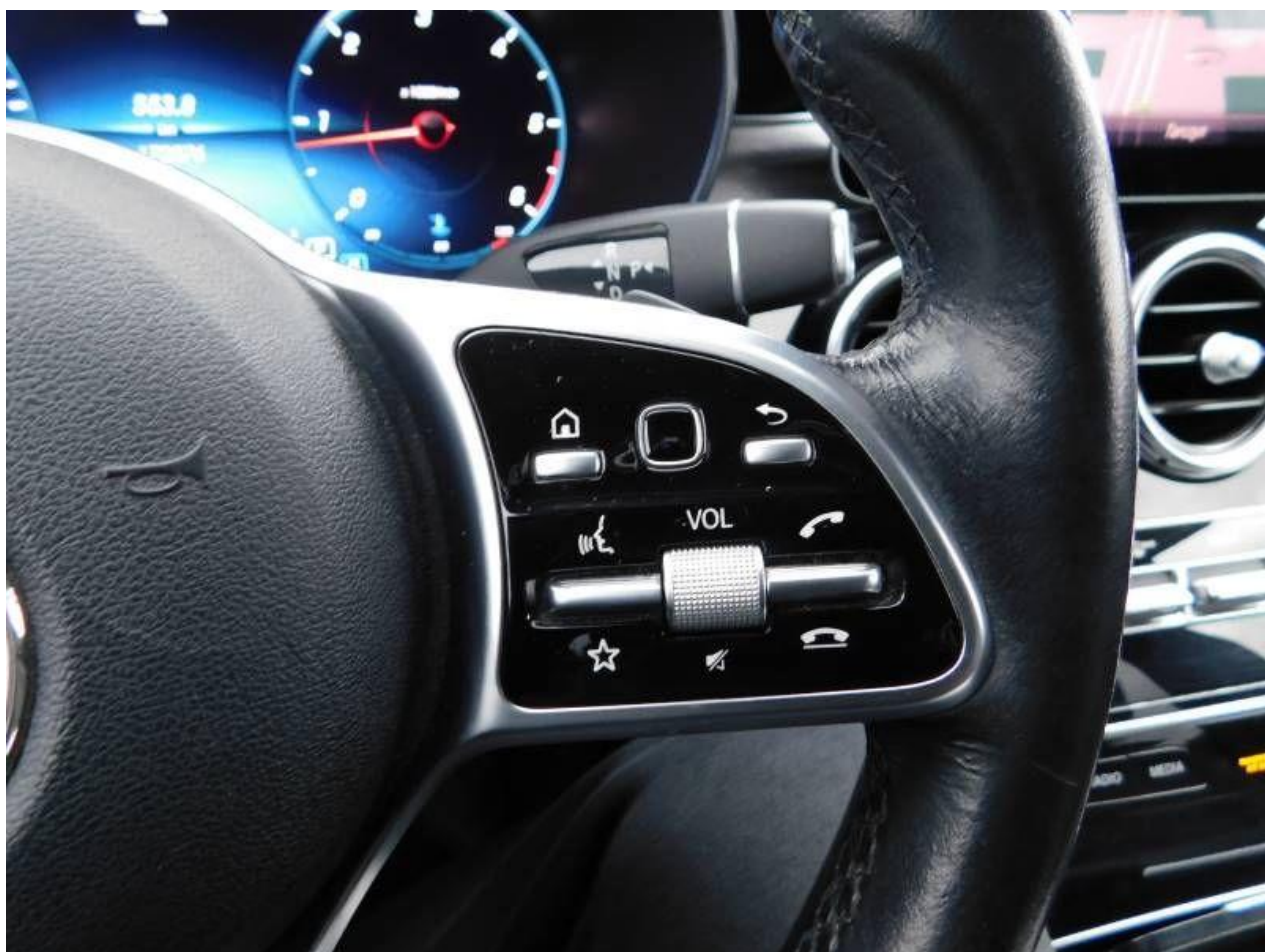
Fot. nr 19



Fot. nr 20



Fot. nr 21



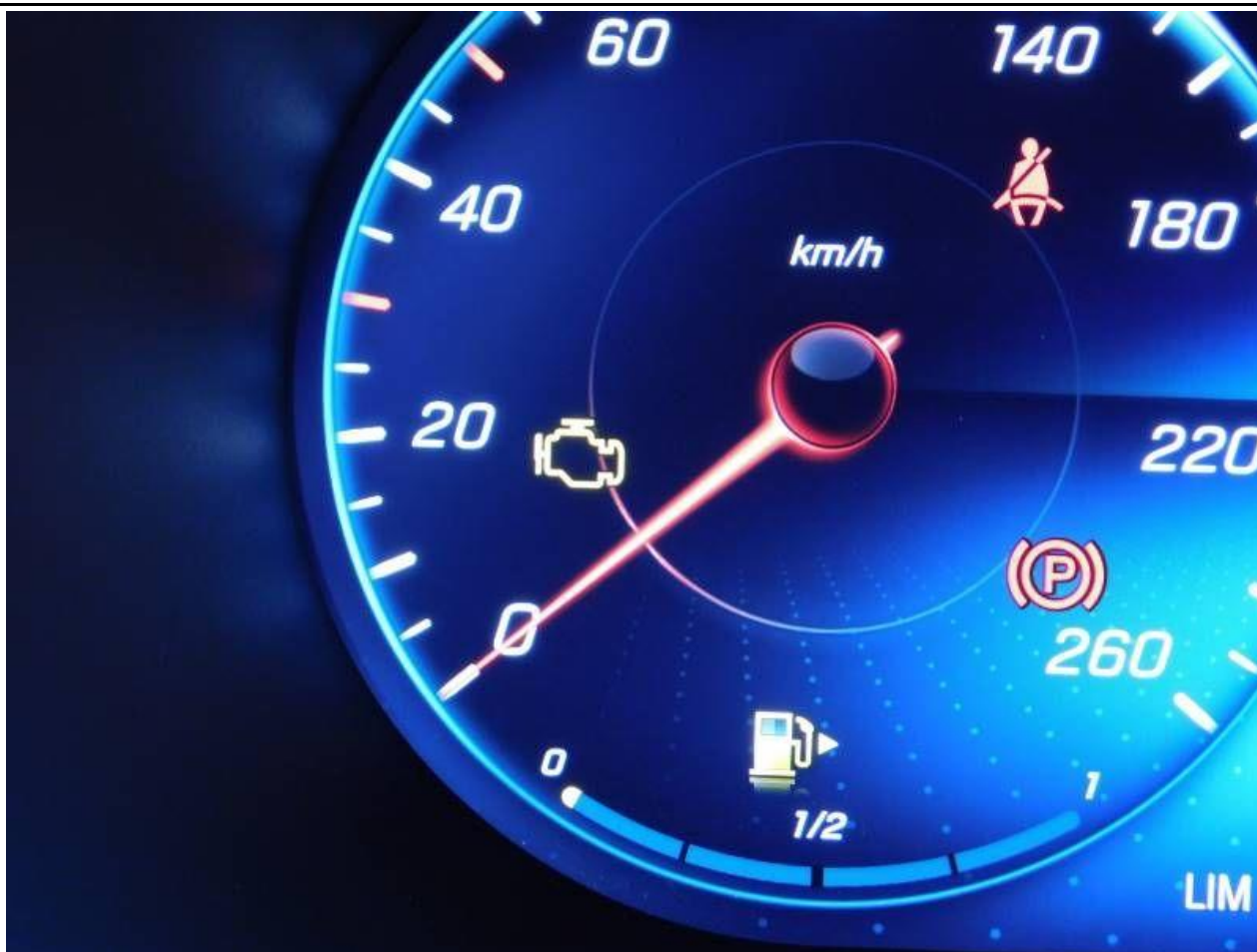
Fot. nr 22



Fot. nr 23



Fot. nr 24



Fot. nr 25



Fot. nr 26



Fot. nr 27



Fot. nr 28



Fot. nr 29



Fot. nr 30



Fot. nr 31



Fot. nr 32



Fot. nr 33



Fot. nr 34



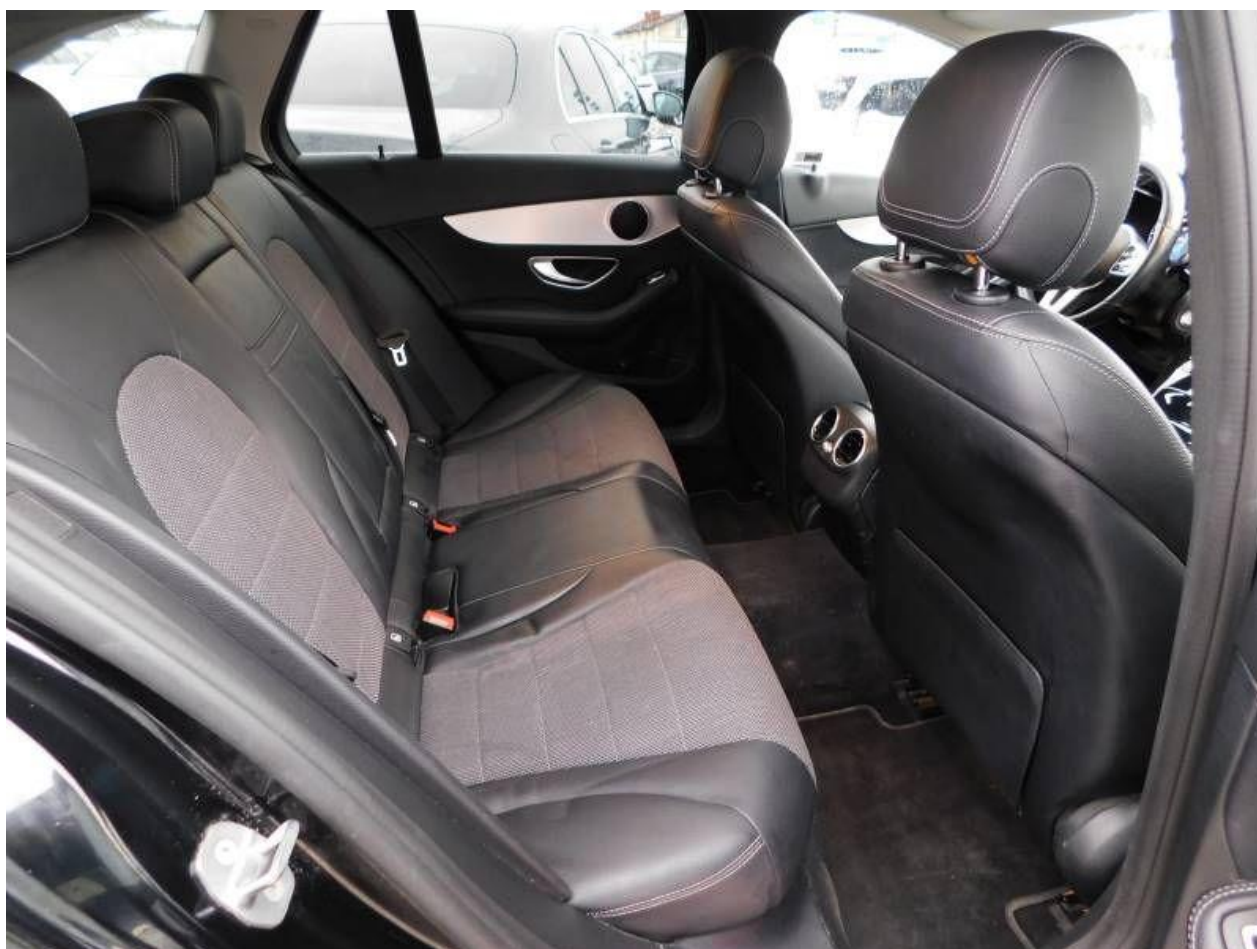
Fot. nr 35



Fot. nr 36



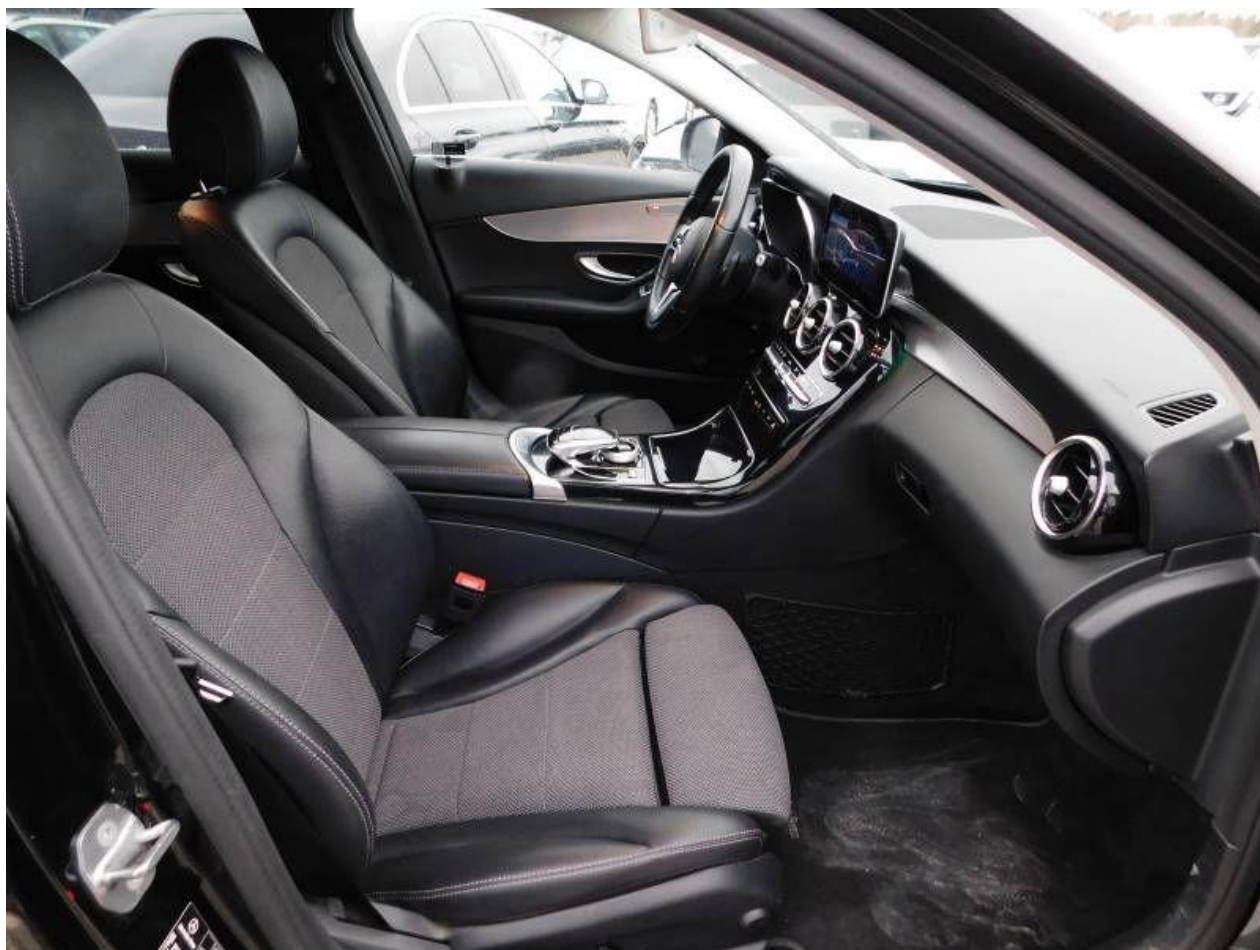
Fot. nr 37



Fot. nr 38



Fot. nr 39



Fot. nr 40



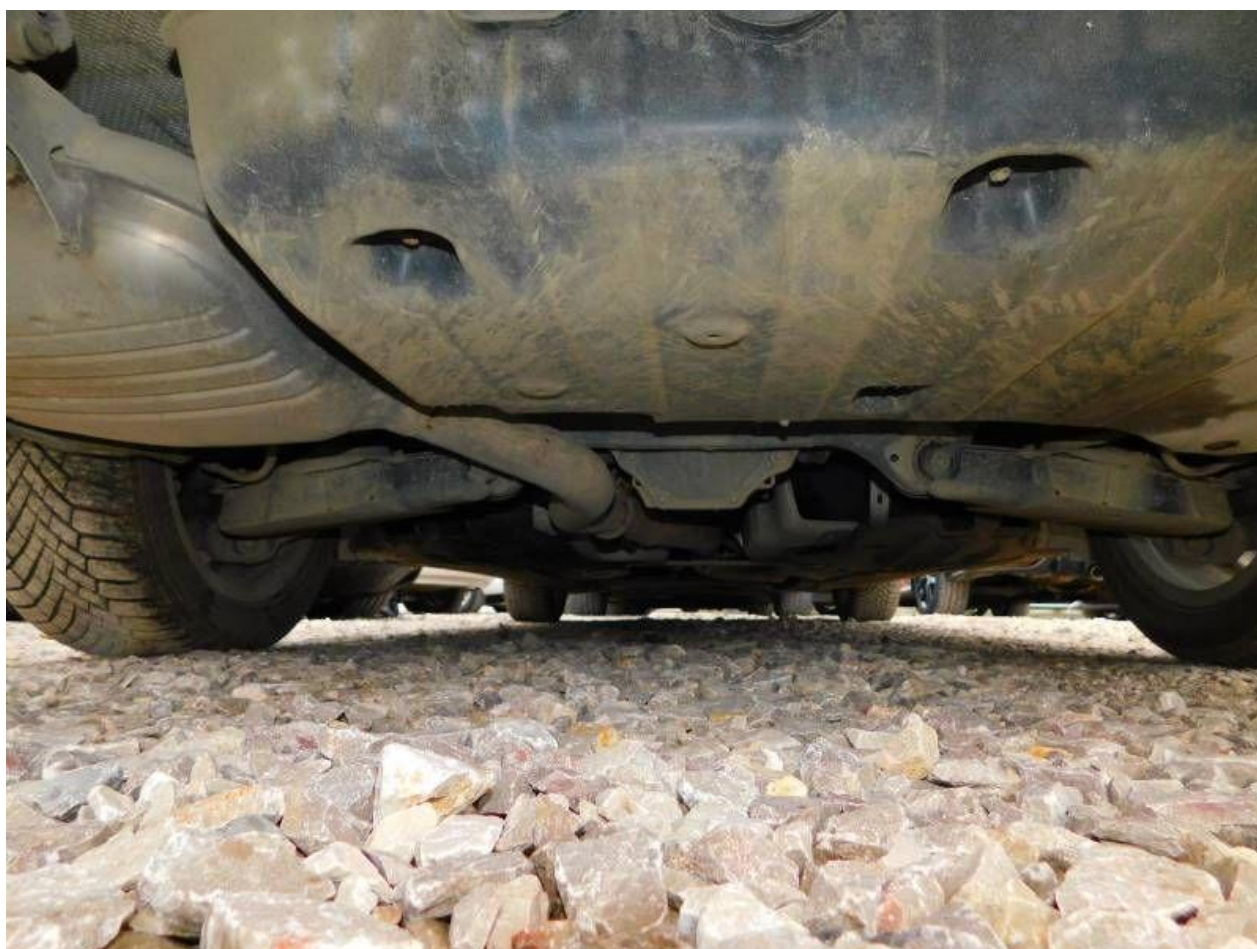
Fot. nr 41



Fot. nr 42



Fot. nr 43



Fot. nr 44



Fot. nr 45



Fot. nr 46



Fot. nr 47



Fot. nr 48



Fot. nr 49



Fot. nr 50



Fot. nr 51



Fot. nr 52



Fot. nr 53



Fot. nr 54



Fot. nr 55



Fot. nr 56



Fot. nr 57



Fot. nr 58



Fot. nr 59



Fot. nr 60



Fot. nr 61



Fot. nr 62



Fot. nr 63



Fot. nr 64



Fot. nr 65



Fot. nr 66



Fot. nr 67



Fot. nr 68



Fot. nr 69



Fot. nr 70



Fot. nr 71



Fot. nr 72



Fot. nr 73



Fot. nr 74



Fot. nr 75



Fot. nr 76



Fot. nr 77



Fot. nr 78



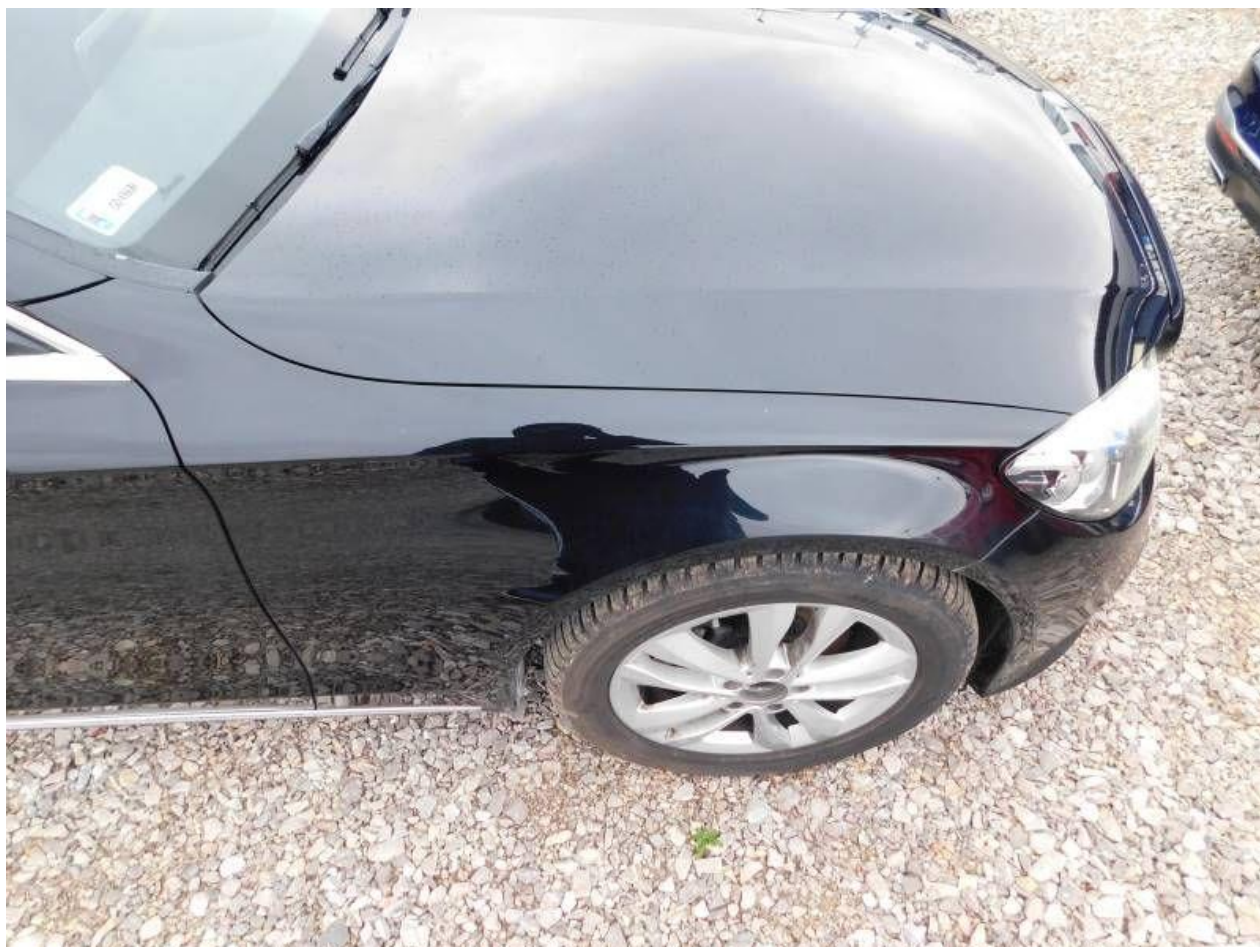
Fot. nr 79



Fot. nr 80



Fot. nr 81



Fot. nr 82



Fot. nr 83



Fot. nr 84



Fot. nr 85



Fot. nr 86



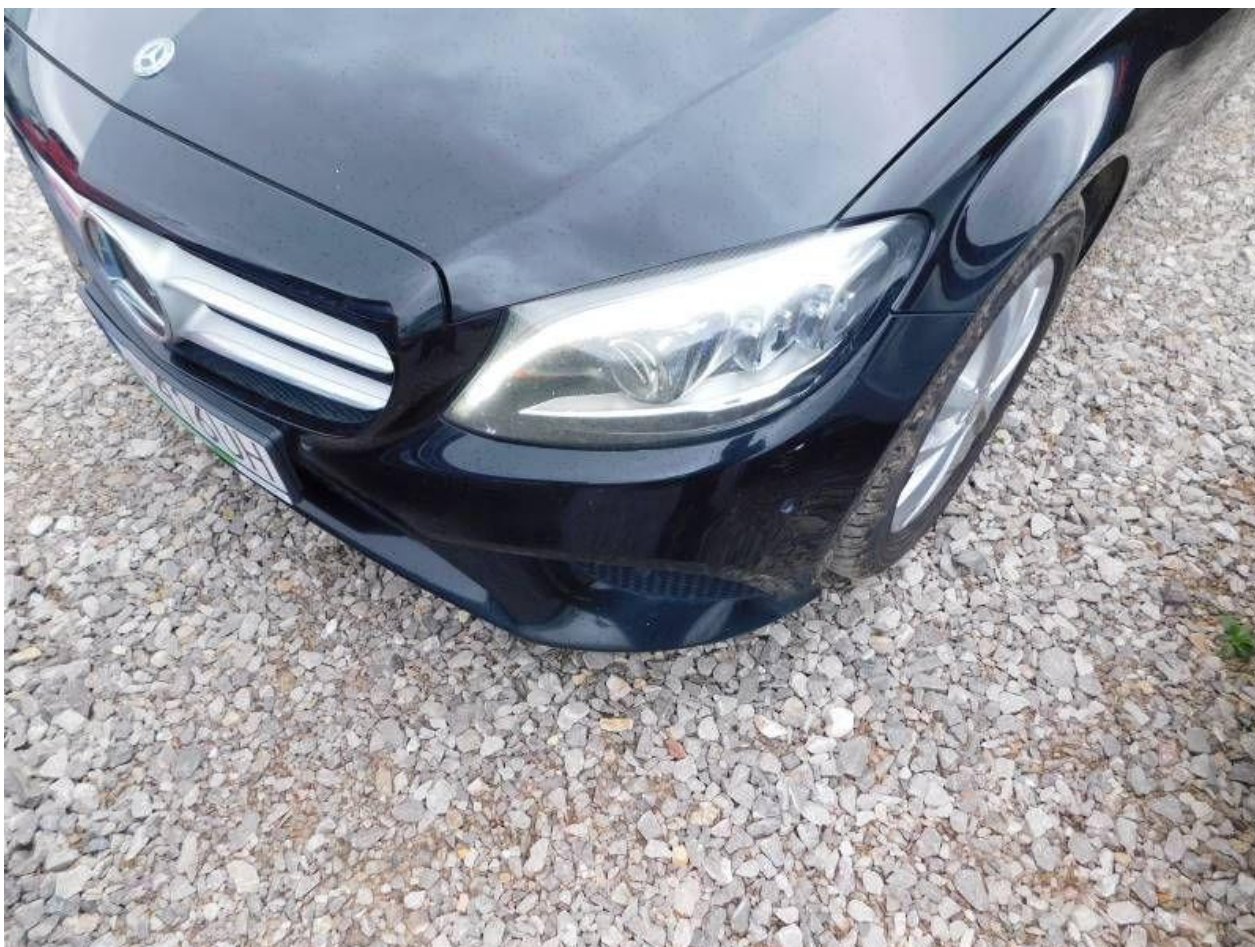
Fot. nr 87



Fot. nr 88



Fot. nr 89



Fot. nr 90



Fot. nr 91



Fot. nr 92



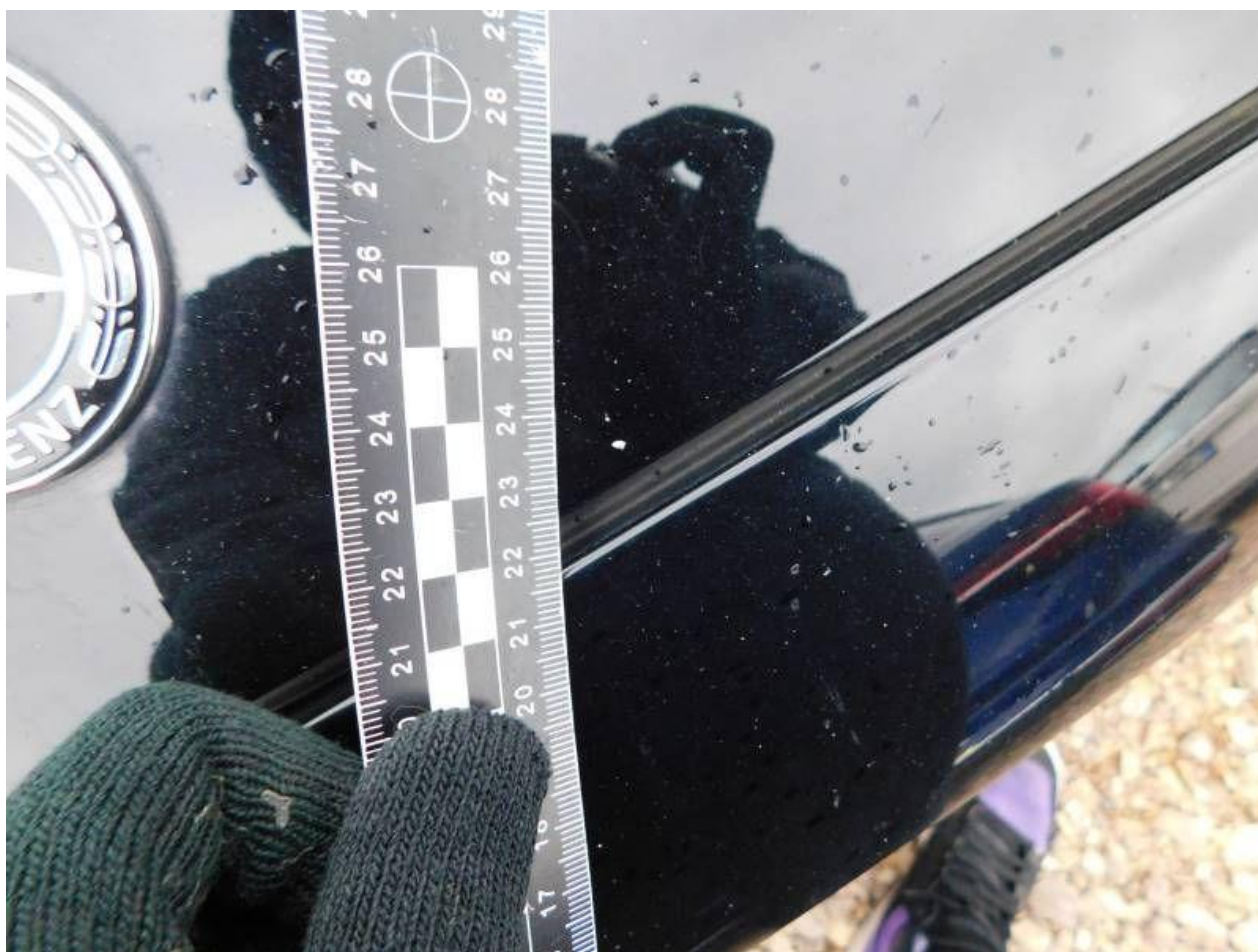
Fot. nr 93



Fot. nr 94



Fot. nr 95



Fot. nr 96



Fot. nr 97



Fot. nr 98



Fot. nr 99



Fot. nr 100



Fot. nr 101



Fot. nr 102



Fot. nr 103



Fot. nr 104



Fot. nr 105



Fot. nr 106



Fot. nr 107



Fot. nr 108

